

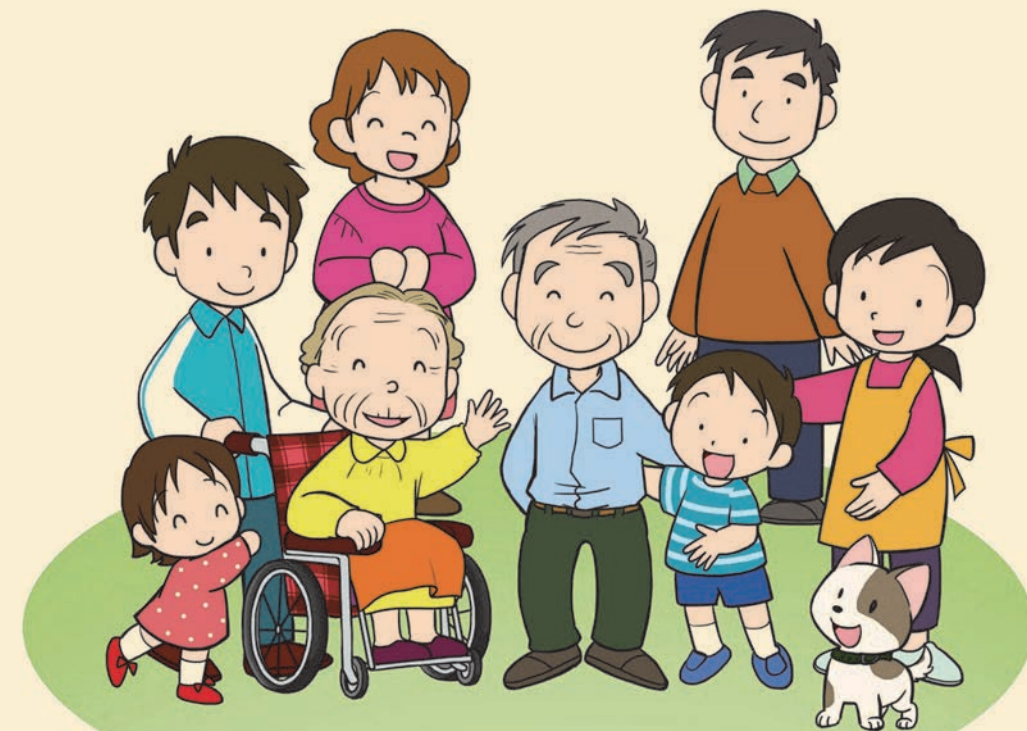
- ★日頃から家族とよく話しましょう
- ★隣近所で、声をかけあい、交流を図りましょう
- ★ボランティア活動に参加しましょう
- ★自分達で地域を守る意識を高めましょう
- ★自分のできることを進んでやってみましょう

### 第三次

## 揖斐川町地域福祉活動計画

令和2年度～令和6年度

誰一人取り残さない  
支え「あい」のまち いびがわ



#### 地域福祉活動計画とは

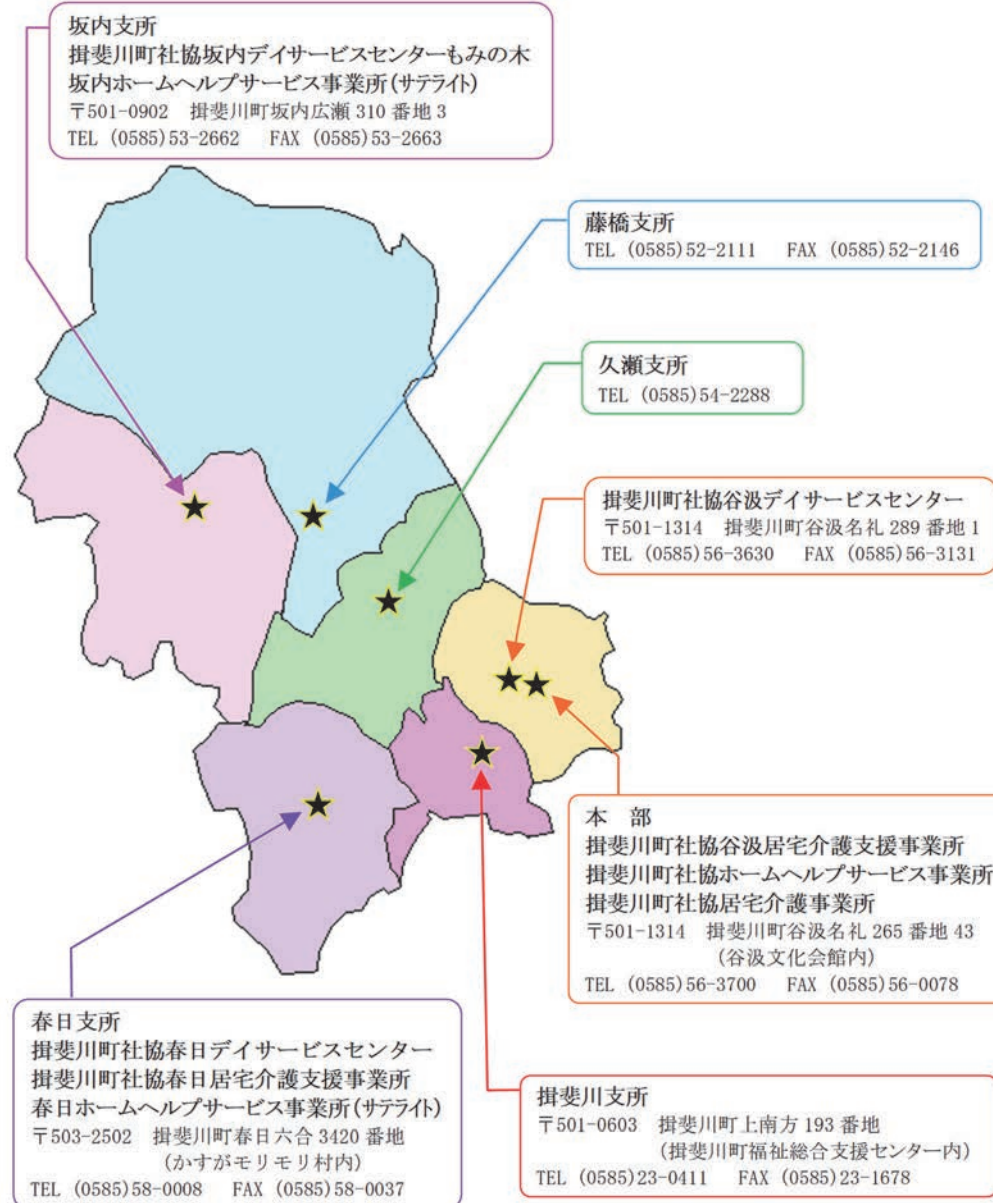
住民が課題解決を図るための具体的な地域福祉活動、行動を示すものであり、「地域福祉の推進を目的とする団体」として位置づけられている社会福祉協議会が中心となって策定するものです。

令和2年3月



社会福祉法人 揖斐川町社会福祉協議会

### 社会福祉法人揖斐川町社会福祉協議会 事業所マップ



社会福祉法人 揖斐川町社会福祉協議会

揖斐川町谷汲名礼265番地43 ☎(0585)56-3700/FAX(0585)56-3700  
ホームページ <http://www.ibi-syakyou.jp>



## 推進目標 1

### 安心して暮らせる ～気付き合い～

地域の協議体の設置を支援し、平常時から孤立防止、認知症への理解、人の集まる拠点づくりなどを推進します。

- 協議体設立の推進
- 地域の見守りと見守りマップの推進
- 孤立防止の推進
- 人の集まる拠点づくり
- 認知症への理解
- 災害ボランティアセンターの充実



## 推進目標 2

### 地域福祉に参加しよう ～ふれあい～

福祉への理解を深め、地域で活動するボランティアの育成と支援を行います。

- 福祉委員活動の充実
- ボランティアセンターの活性化
- 男性参加による地域福祉の推進
- 福祉教育の推進
- 社会福祉大会の開催



## 基本理念

誰一人取り残さない 支え『あい』のまち いびがわ

## 推進目標 3

### 地域で支えよう ～支え合い～

互助・共助による生活支援サービス等の包括的な支援体制を推進します。

- 地域包括ケアシステムの充実
- 介護予防等による住民の健康維持・向上
- 生活支援サービスの充実
- 相談窓口の充実
- 権利擁護の推進



## 推進目標 4

### 社会福祉協議会の基盤強化 ～「あい」の拠点づくり～

社協への理解を図り、住民参加を働きかけていきます。また、町と連携して必要なサービスなどを提案していきます。



- 広報活動による社会福祉協議会の啓発
- 社会福祉協議会会費、共同募金の拡充
- 新しいサービスの研究調査・ニーズ把握
- 職員の資質向上
- 揖斐川町との連携体制の強化